

 Inkiostro Bianco®  
CREATIVE THINKING

5

2017 | 2018





OGNI MATERIA  
HA UN CONCETTO DA ESPRIMERE.  
OGNI AMBIENTE  
HA UNA STORIA DA RIVELARE.  
IL DECORO  
DIVENTA ARTE DI RACCONTARE.

EACH MATERIAL  
HAS A MESSAGE  
TO CONVEY.  
EVERY AMBIENCE  
HAS A STORY TO TELL.  
DECORATIONS MORPH  
INTO ART WHICH  
COMMUNICATES.



GUARDA  
LE SUPERFICI  
CON OCCHI DIVERSI

Qualsiasi spazio ha un'armonia nascosta che aspetta di essere svelata. Tutte le superfici vanno in cerca della propria identità. Il wall decoring diventa strumento di espressione e narrazione. Elemento di caratterizzazione dello stile, di affermazione della propria identità e di evoluzione dell'interior design. Visioni suggestive che irrompono sulle pareti amplificandone la percezione e trasformando il modo di vivere gli ambienti.

SUPERA I LIMITI

LOOK  
AT SURFACES  
THROUGH  
DIFFERENT EYES

*Every space hides concealed harmonies awaiting to be unveiled. All surfaces seek their own individual identity. Wall decoration then becomes a tool for artistic expression and personal storytelling. Wallpaper stands as an out-and-out element for expressing your own individual style and identity, as well as the evolution of interior design. Evocative visuals spread out on the walls will amplify the perception of the space while transforming the feel of living in the surroundings itself.*

OVERCOME LIMITATIONS





## L'EVOLVERE DELLA MATERIA

Inkiostro Bianco rivede nuove dimensioni attraverso nuove materie. Il rivestimento si sposta da una superficie all'altra in un percorso che alterna arte, grafica digitale e tecnologia. Tutte le grafiche possono essere stampate su un materiale differente a seconda della superficie di destinazione.

## THE EVOLUTION OF MATERIALS

*Inkiostro Bianco creates new dimensions through experimenting with various materials. Wall covering moves from one surface to the other across a creative path which alternates art, digital graphics and technology.*

*All artworks can be printed on different materials, depending on the final surface where they will be hung.*

## VINILE

IL RIVESTIMENTO CREATIVO PER PARETI E COMPLEMENTI D'ARREDO.

*THE CREATIVE COVERING FOR WALLS AND PIECES OF FURNITURE.*

## FIBRA

EQ•Dekor®

LA FIBRA DI VETRO DECORATA PER BAGNI E CUCINE, SPA, CENTRI BENESSERE E PAVIMENTI.



**archiproducts**  
DESIGN AWARDS  
WINNER 2017

*THE DECORATED FIBRE GLASS FOR BATHROOMS, KITCHENS, HEALTH SPAs, BEAUTY CENTERS AND FLOORING.*

## TELA®

IL NUOVO TESSUTO IN TAFFETÀ DECORATO PER SCENOGRAFIE PARIETALI.

## TELA®

THE NEW DECORATED TAFFETA FABRIC FOR WALL SCENIC DESIGNS.



C'È UN TEMPO PER CREARE  
E UN TEMPO PER ESPRIMERE.  
UN TEMPO PER PROGETTARE  
E UNO PER VIVERE.

OGNI ATTIMO  
È QUELLO GIUSTO  
PER DECORARE.

THERE'S A TIME FOR CREATING,  
AND ONE FOR EXPRESSING.  
THERE'S A TIME FOR DESIGNING,  
AND ONE FOR LIVING.

EVERY MOMENT  
IS RIGHT TO DECORE.



## CREATIVE THINKING

IL PENSIERO CREATIVO È UNO STIMOLO COSTANTE.  
UN IMPULSO A GUARDARE OLTRE LA SUPERFICIE.  
A MODIFICARE LA MATERIA E LO SPAZIO.  
A CREARE SUGGERZIONI INEDITE  
E DARE VITA A UN'EMOZIONE.

Inkiostro Bianco è un laboratorio di idee applicate al design dove l'ispirazione proviene da un processo di ricerca continuo, di contaminazione tra stili pensieri. Le creazioni nascono dalla collaborazione di un team di artisti, grafici e designer che opera in un continuo scambio di idee e suggestioni provenienti da ogni ambito della nostra esperienza: moda, arte, design, illustrazione, architettura, edifici urbani, materiali naturali, tessuti.

CREATIVE THINKING IS A CONTINUOUS STIMULI.  
A NATURAL INSTINCT TO LOOK BEYOND THE SURFACE.  
AN IMPULSE TO MODIFY THE MATTER AND SPACE  
TO CREATE UNCHARTERED FEELINGS WHICH  
LET EMOTIONS COME ALIVE.

*Inkiostro Bianco is a true laboratory of ideas applied to design. Our inspirations come from an ongoing process of research and blending between styles and creative thoughts.*

*Our creations are born from the collaboration between artists and graphic designers who operate in a continuous exchange of ideas and opinions stemming from various realms of experience: fashion, art, design, illustration, architecture, urban buildings, natural materials, fabrics.*

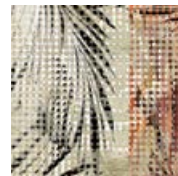


5 FLOREAL

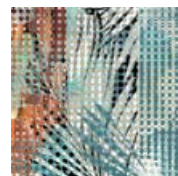


## PALMINI

Designer: **INKIOSTRO BIANCO**



Cod: **INKGUJR1801**



Cod: **INKGUJR1802**



## LEVANTE

Designer: **INKIOSTRO BIANCO**

Cod: **INKRMLN18**



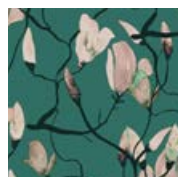


## HOTARU

Designer: **INKIOSTRO BIANCO**



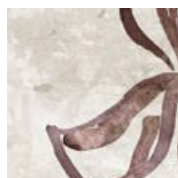
Cod: **INKDXRV1801**



Cod: **INKDXRV1802**

## JARDIN DE VENT

Designer: **NERODISEPPIA**



Cod: **INKSGDQ1801**



Cod: **INKSGDQ1802**







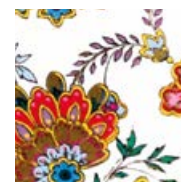
## CAMPORELLA

Designer: **INKIOSTRO BIANCO**  
Cod: **INKRXYE18**



## ARABESQUE

Designer: **INKIOSTRO BIANCO**



Cod: **INKSIUF1801**



Cod: **INKSIUF1802**

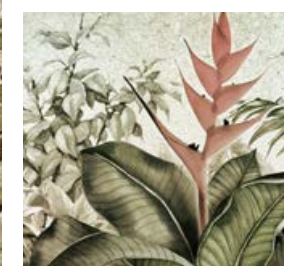




**MOWGLI**  
Designer: INKIOSTRO BIANCO



Cod: INKTDTW1801



Cod: INKTDTW1802





## WINTER

Designer: **INKIOSTRO BIANCO**



Cod: **INKZPUO1801**



Cod: **INKZPUO1802**

## MIAMI

Designer: **INKIOSTRO BIANCO**

Cod: **INKIEY118**





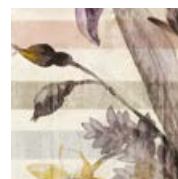
# ROSÉ

Designer: **INKIOSTRO BIANCO**  
Cod: **INKBYSA18**



# MORNING

Designer: **INKIOSTRO BIANCO**



Cod: **INKITLN1801**



Cod: **INKITLN1802**





## PLATANO

Designer: INKIOSTRO BIANCO



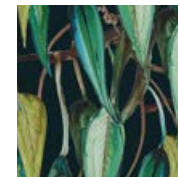
Cod: INKJBLA1801



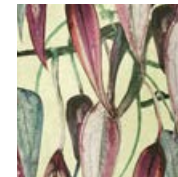
Cod: INKJBLA1802

## KIOSK

Designer: INKIOSTRO BIANCO



Cod: INKEFSW1801



Cod: INKEFSW1802



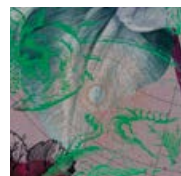


## DANCING

Designer: **STRAMIGIOLI**



Cod: **INKMKOO1801**



Cod: **INKMKOO1802**

## GRAND BOUQUET

Designer: **BARBARA VARINI**



Cod: **INKVNUY1801**



Cod: **INKVNUY1802**





## IRONBLUE

Designer: **INKIOSTRO BIANCO**



Cod: **INKAUIE1801**

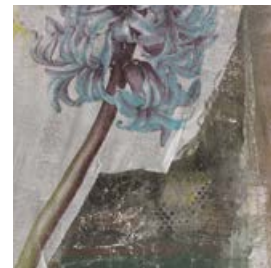


Cod: **INKAUIE1802**

## HOPE

Designer: **INKIOSTRO BIANCO**

Cod: **INKYOZT18**





## FIND ME

Designer: **INKIOSTRO BIANCO**



Cod: **INKONET1801**



Cod: **INKONET1802**

## NEVADA

Designer: **INKIOSTRO BIANCO**



Cod: **INKVTZD1801**



Cod: **INKVTZD1802**







5 GEOMETRIC



## PUNTOLINEA

Designer: **INKIOSTRO BIANCO**



Cod: **INKHVPK1801**



Cod: **INKHVPK1802**

## QUATTROCENTO

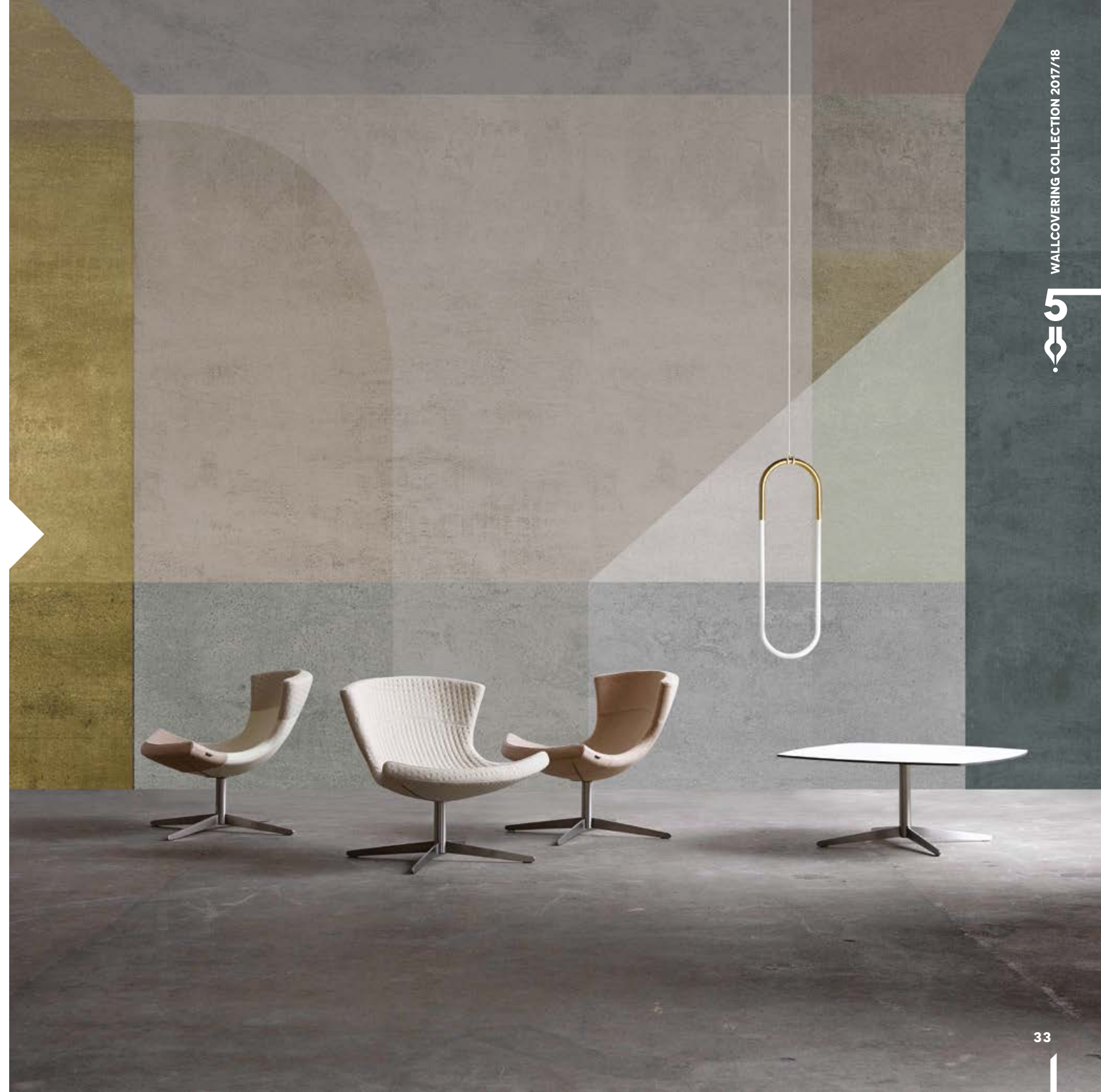
Designer: **STUDIO ZERO**



Cod: **INKAAOO1801**



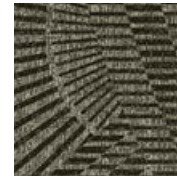
Cod: **INKAAOO1802**





## OPTICAL WAVE

Designer: INKIOSTRO BIANCO



Cod: INKVQLP1801



Cod: INKVQLP1802

## STENDHAL

Designer: INKIOSTRO BIANCO



Cod: INKUSPS1801



Cod: INKUSPS1802





# POLYGONS

Designer: INKIOSTRO BIANCO



Cod: INKICSP1801



Cod: INKICSP1802





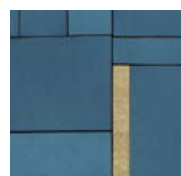
## OPTONE

Designer: **INKIOSTRO BIANCO**  
Cod: **INKISWT18**



## COMPOSITION

Designer: **STUDIO ZERO**



Cod: **INKOPZI1801**



Cod: **INKOPZI1802**



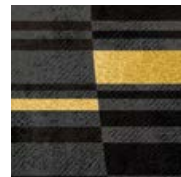


S-TRIP

Designer: INKIOSTRO BIANCO



Cod: INKENZG-1801



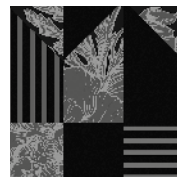
Cod: INKENZG-1802

INNESTO

Designer: INKIOSTRO BIANCO



Cod: INKSKFJ-1801



Cod: INKSKFJ-1802



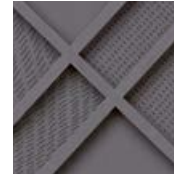


## OPERA

Designer: **STUDIO ZERO**



Cod: **INKBDIN1801**



Cod: **INKBDIN1802**

## PATCHY

Designer: **INKIOSTRO BIANCO**



Cod: **INKBGQR1801**



Cod: **INKBGQR1802**





## GREYSTONE

Designer: **INKIOSTRO BIANCO**



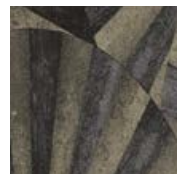
Cod: **INKIJLR1801**



Cod: **INKIJLR1802**

## LUXURY

Designer: **INKIOSTRO BIANCO**



Cod: **INKNCWL1801**



Cod: **INKNCWL1802**



Cod: **INKNCWL1803**





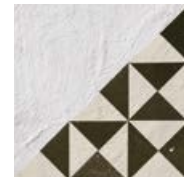


## SOLID EXPRESSION

Designer: **INKIOSTRO BIANCO**



Cod: **INKRIXT1801**

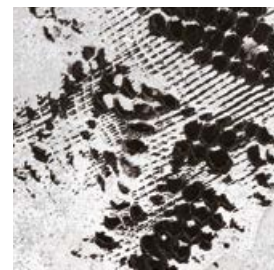


Cod: **INKRIXT1802**

## BLACK LACE

Designer: **INKIOSTRO BIANCO**

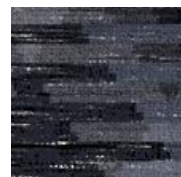
Cod: **INKURV118**





### EMBOSS

Designer: **INKIOSTRO BIANCO**



Cod: **INKEAJI1801**



Cod: **INKEAJI1802**

### CEMENT DIAMONDS

Designer: **INKIOSTRO BIANCO**



Cod: **INKOYDE1801**



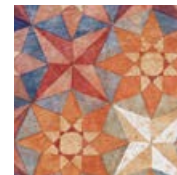
Cod: **INKOYDE1802**



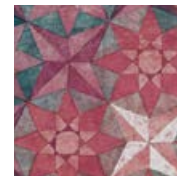


## CALEIDO ROSA

Artist: **MARCO LAZZARATO**



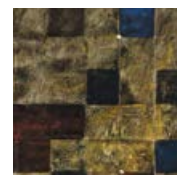
Cod: **INKOCAL1801**



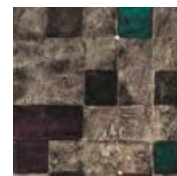
Cod: **INKOCAL1802**

## COSTELLAZIONI

Artist: **MARCO LAZZARATO**



Cod: **INKHJGD1801**



Cod: **INKHJGD1802**





## RIVERBERI

Artist: **MARCO LAZZARATO**



Cod: **INKTVAA1801**



Cod: **INKTVAA802**

## OLTRE IL GIARDINO

Artist: **MARCO LAZZARATO**



Cod: **INKAXUW1801**



Cod: **INKAXUW1802**





IN RIVA  
AL LAGO  
Artist: MARCO LAZZARATO



Cod: INKMQAJ1801



Cod: INKMQAJ1802

GIARDINO  
ALL'IMBRUNIRE  
Artist: MARCO LAZZARATO



Cod: INKZACG1801



Cod: INKZACG1802



5 ARTISTIC





## FISHES

Artist: **GIULIA RONCHETTI**  
Cod: **INKXQYS18**



## BRANCHES

Artist: **GIULIA RONCHETTI**  
Cod: **INKHFR118**





## TROPIC

Artist: **GIULIA RONCHETTI**  
Cod: **INKASRQ18**



## IGUANAS

Artist: **GIULIA RONCHETTI**  
Cod: **INKYJAR18**







THE SECRET  
UNVEILED

Artist: **COSIMO ANDRISANO**  
Cod: **INKCAHK18**





## DE AAR

Artist: **COSIMO ANDRISANO**  
Cod: **INKVQKZ18**



## ARS

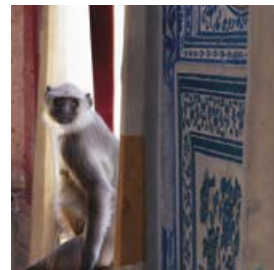
Artist: **COSIMO ANDRISANO**  
Cod: **INKICXA18**





## AVATARS OF DEVI

Artist: **KAREN KNORR**  
Cod: **INKXNAA18**



**LIMITED EDITION**

## THE MAHARAJA'S APARTMENT

Artist: **KAREN KNORR**  
Cod: **INKDUYN18**



**LIMITED EDITION**





## MYRIAD DREAMS

Artist: **EESHA CHORDIA**



Cod: **INKWXQY1801**



Cod: **INKWXQY1802**

## SCARLET TERRAIN

Artist: **EESHA CHORDIA**



Cod: **INKNSTY1801**



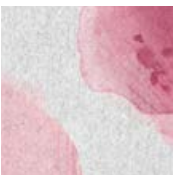
Cod: **INKNSTY1802**





## PINK POWDER

Designer: **ALEXANDER MIHOV**



Cod: **INKASKP1801**



Cod: **INKASKP1802**

## HANDANCE

Designer: **NERODISEPPIA**



Cod: **INKCKPC1801**



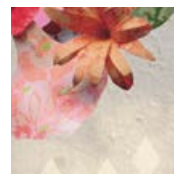
Cod: **INKCKPC1802**



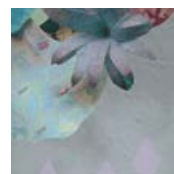


## VICEVERSA

Designer: **STRAMIGIOLI**



Cod: **INKCWIS1801**



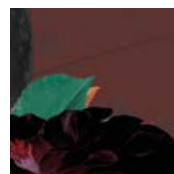
Cod: **INKCWIS1802**

## JAZZ

Designer: **STRAMIGIOLI**



Cod: **INKIMBL1801**



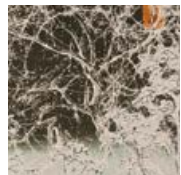
Cod: **INKIMBL1802**





## KABUKI

Designer: **INKIOSTRO BIANCO**



Cod: **INKTTAI1801**

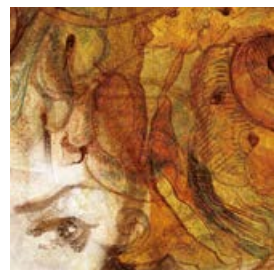


Cod: **INKTTAI1802**

## CAPRICCIO

Designer: **INKIOSTRO BIANCO**

Cod: **INKENKC18**



5 CLASSIC







### WILD

Designer: **INKIOSTRO BIANCO**



Cod: **INKLOML1801**



Cod: **INKLOML1802**



Cod: **INKLOML1803**

### BOTTLE FLY

Designer: **INKIOSTRO BIANCO**



Cod: **INKBGNY1801**



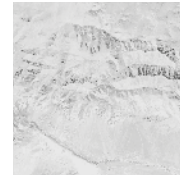
Cod: **INKBGNY1802**





## ATLANTICO

Designer: **STUDIO ZERO**



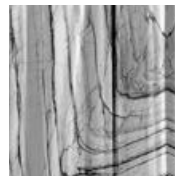
Cod: **INKNITT1801**



Cod: **INKNITT1802**

## MARBLE CURTAIN

Designer: **INKIOSTRO BIANCO**



Cod: **INKBFRU1801**



Cod: **INKBFRU1802**





## AQUERELLO

Designer: INKIOSTRO BIANCO



Cod: INKRWXE1801



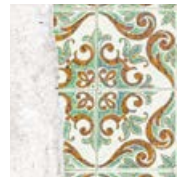
Cod: INKRWXE1802

## ORNAMENTA

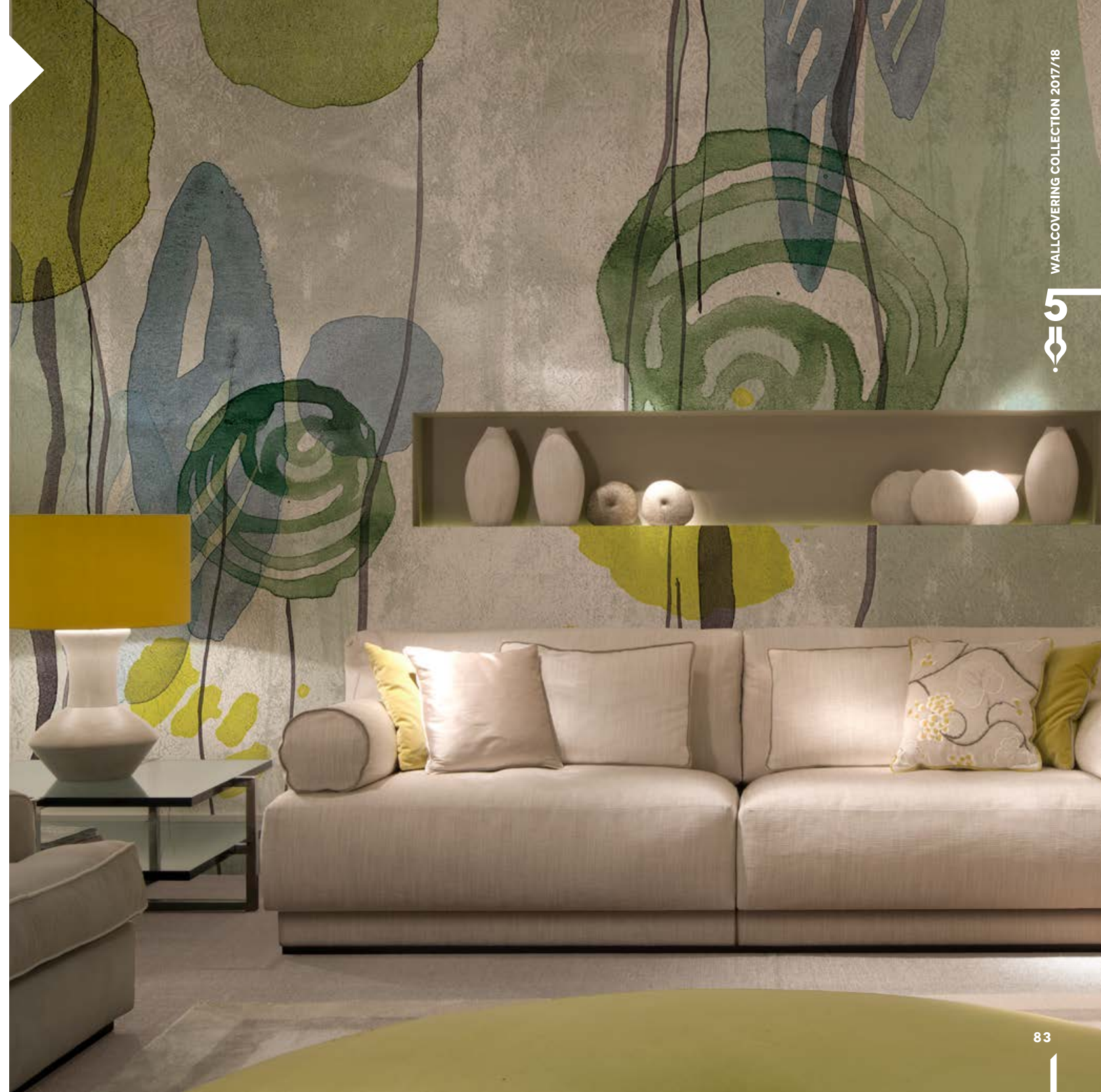
Designer: INKIOSTRO BIANCO



Cod: INKJTEN1801



Cod: INKJTEN1802





## DOILY

Designer: **INKIOSTRO BIANCO**



Cod: **INKUBVI1801**



Cod: **INKUBVI1802**

## ENERGIA CONTINUA

Artist: **DANIELA DALLAVALLE**



Cod: **INKBZAO1801**



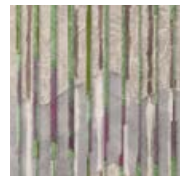
Cod: **INKBZAO1802**



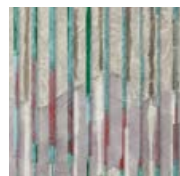


## NEBULA

Designer: **INKIOSTRO BIANCO**



Cod: **INKFCKI1801**



Cod: **INKFCKI1802**

## ESSENZIALE

Artist: **DANIELA DALLAVALLE**



Cod: **INKLURX1801**



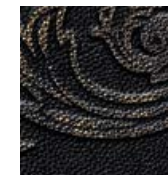
Cod: **INKLURX1802**





## DACIA

Designer: INKIOSTRO BIANCO



Cod: INKFNDM1801

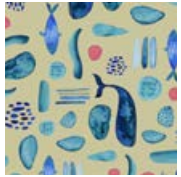


Cod: INKFNDM1802



## MARINA

Designer: **INKIOSTRO BIANCO**



Cod: **INKXIAZ1801**



Cod: **INKXIAZ1802**

## NOBILE SILENZIO

Artist: **DANIELA DALLAVALLE**

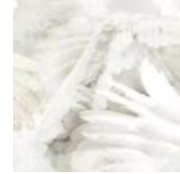
Cod: **INKNOLZ18**





## WINGS

Designer: **KATSIARYNA PILIUTSIK**  
per **INKIOSTRO BIANCO**



Cod: **INKRABH1801**



Cod: **INKRABH1802**

## VOULOIR

Designer: **INKIOSTRO BIANCO**  
Cod: **INKKRUR18**







## DESTE

Designer: **ALEXANDER MIHOV**



Cod: **INKZAY11801**



Cod: **INKZAY11802**

## VITTORIA

Designer: **INKIOSTRO BIANCO**



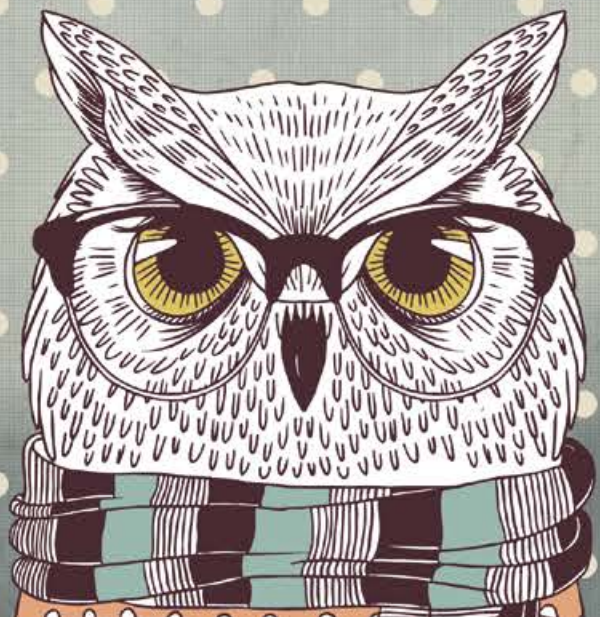
Cod: **INKNBOK1801**



Cod: **INKNBOK1802**



5 JUNIOR





MOON37

Designer: INKIOSTRO BIANCO

Cod: INKLCSL18

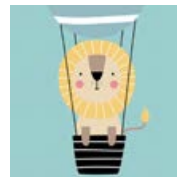


LEARNING TO FLY

Designer: INKIOSTRO BIANCO



Cod: INKIXGQ1801



Cod: INKIXGQ1802





# TENDER

Designer: INKIOSTRO BIANCO



Cod: INKCDXN1801



Cod: INKCDXN1802





## SWEET DREAMS

Designer: **INKIOSTRO BIANCO**



Cod: **INKEDKD1801**



Cod: **INKEDKD1802**

## HIDE AND SEEK

Designer: **INKIOSTRO BIANCO**



Cod: **INKFJKT1801**



Cod: **INKFJKT1802**



# DIMENSIONI PROPORZIONI

Le seguenti grafiche sono dimensionate su un rapporto di altezza pari a 3 metri. Le grafiche possono essere riproporzionate in base alle esigenze progettuali. Il ridimensionamento della grafica può causare l'alterazione della cromia e della risoluzione.

## SIZE PROPORTIONS

The following graphics are set on a height ratio of 3 meters. The graphics can be re-proportionated depending on your project and chosen design. Redimensioning the graphics may cause an alteration of the tones of colour and graphics resolution.



NOME GRAFICA	CODICE	NUMERO PAGINA
DESIGN TITLE	CODE	PAGE REF.

### NOTE GENERALI

1. La resa cromatica dei decori sul prodotto finito potrebbe differire rispetto alla resa cromatica dei decori su catalogo cartaceo e digitale a causa della diversa natura degli strumenti di consultazione.
2. A parità di grafica la resa cromatica prodotta sui diversi supporti risulterà sempre differente.
3. Si consiglia la richiesta di un campione sul materiale desiderato per verificare la resa colore.

### GENERAL NOTES

1. The colour output of the decorations on the final surface may differ from the colors shown on the paper/digital catalogues due to the substantial difference of these tools.
2. The graphics being equal, the color output reproduced on the different tools will always slightly differ.
3. It is advisable to request a physical sample to verify the correct color output.



PALMINI | COD: INKGUJR18 | PAG. 10



LEVANTE | COD: INKRNLN18 | PAG. 11



JANDIN DE VENT | COD: INKSGDQ18 | PAG. 12



HOTARU | COD: INKDXRV18 | PAG. 13



ARABESQUE | COD: INKSIUF18 | PAG. 14



CAMPORELLA | COD: INKRXYE18 | PAG. 15



MOWGLI | COD: INKTDTW18 | PAG. 16-17



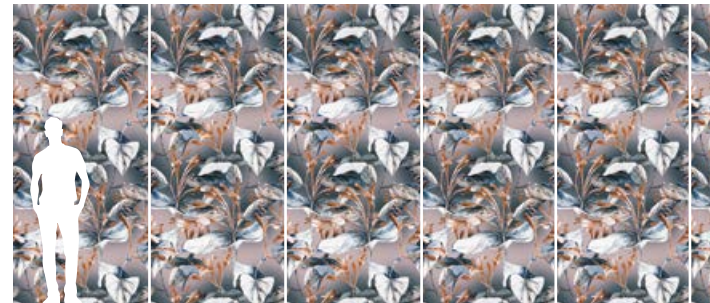
WINTER | COD: INKZPUO18 | PAG. 18



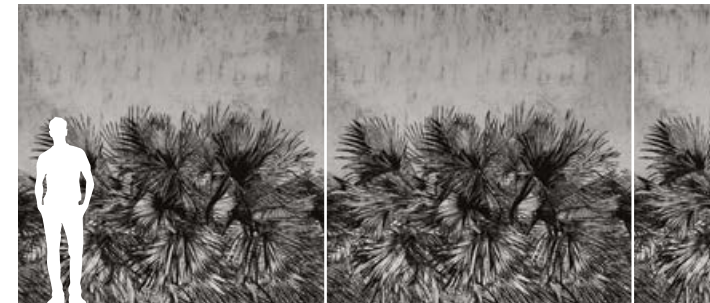
MIAMI | COD: INKIEY18 | PAG. 19



ROSÉ | COD: INKBYSA18 | PAG. 20



IRONBLUE | COD: INKAUIE18 | PAG. 27



FIND ME | COD: INKONET18 | PAG. 28



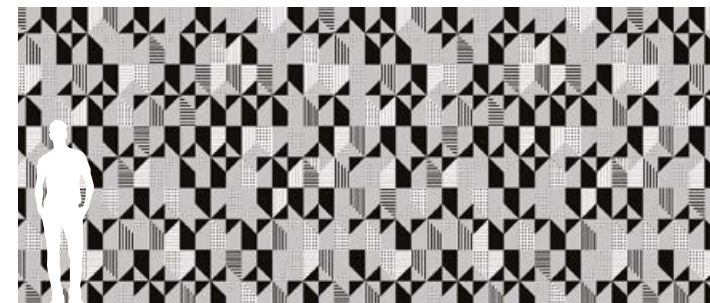
MORNING | COD: INKITLN18 | PAG. 21



KIOSK | COD: INKEFSW18 | PAG. 22



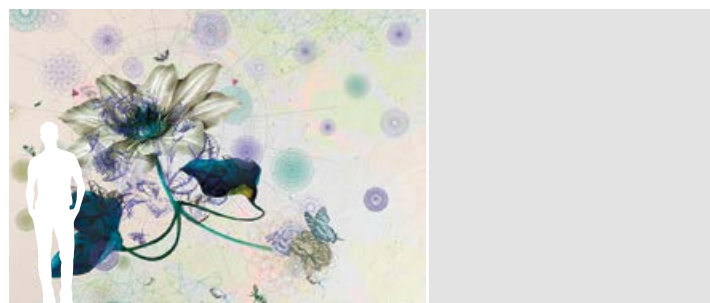
NEVADA | COD: INKVTZD18 | PAG. 29



PUNTOLINEA | COD: INKHVPK18 | PAG. 32



PLATANO | COD: INKJBLA18 | PAG. 23



DANCING | COD: INKMKOO18 | PAG. 24



QUATTROCENTO | COD: INKAAOO18 | PAG. 33



STENDHAL | COD: INKUSPS18 | PAG. 34



GRAND BOUQUET | COD: INKVNUY18 | PAG. 25



HOPE | COD: INKYOZT18 | PAG. 26

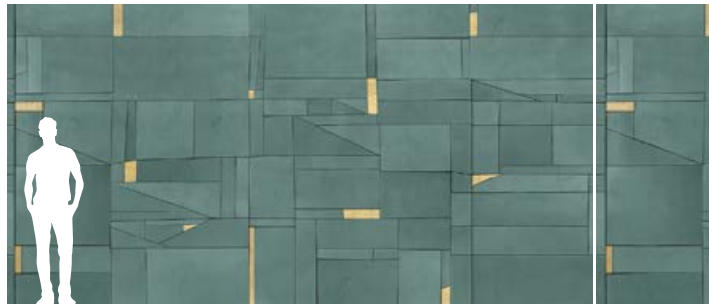


OPTICAL WAVE | COD: INKVQLP18 | PAG. 35



POLYGONS | COD: INKICSP18 | PAG. 36-37

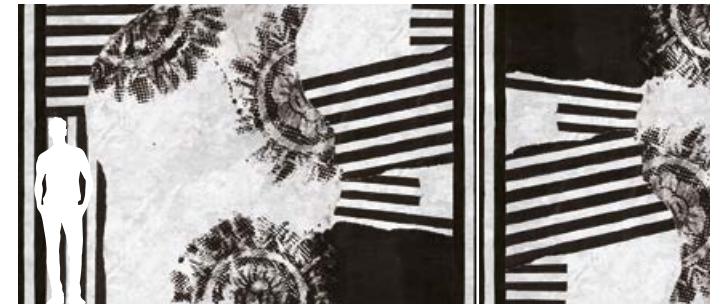




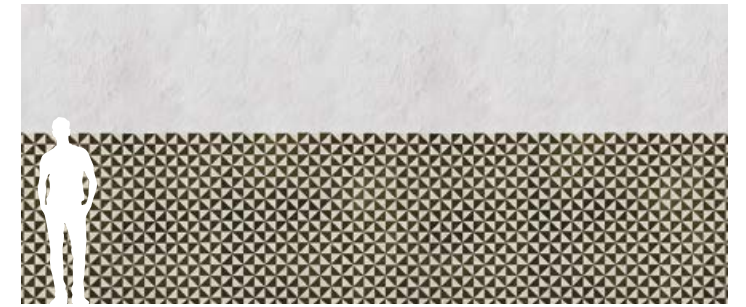
COMPOSITION | COD: INKOPZ18 | PAG. 38



OPTONE | COD: INKISWT18 | PAG. 39



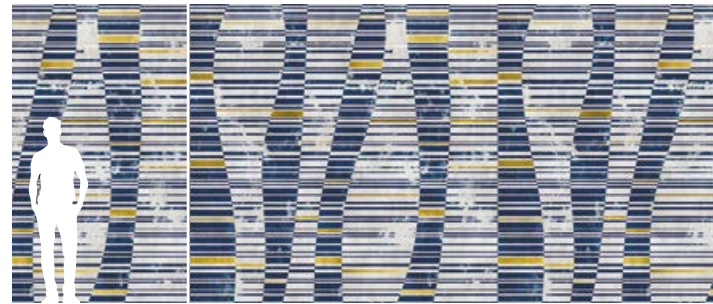
BLACK LACE | COD: INKURV18 | PAG. 46



SOLID EXPRESSION | COD: INKRIXT18 | PAG. 47



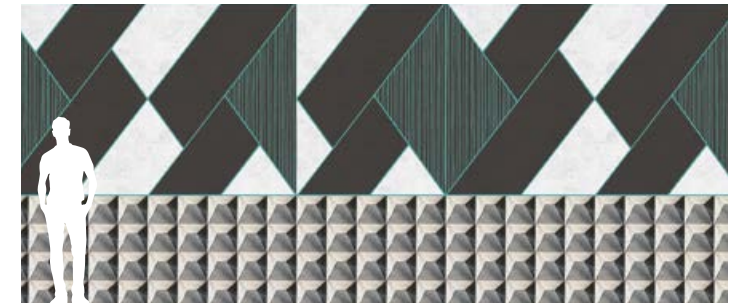
INNESTO | COD: INKSKFJ18 | PAG. 40



S-TRIP | COD: INKENZG18 | PAG. 41



EMBOSS | COD: INKEAJ18 | PAG. 48



CEMENT DIAMONDS | COD: INKOYDE18 | PAG. 49



OPERA | COD: INKBDIN18 | PAG. 42



PATCHY | COD: INKBGQR18 | PAG. 43



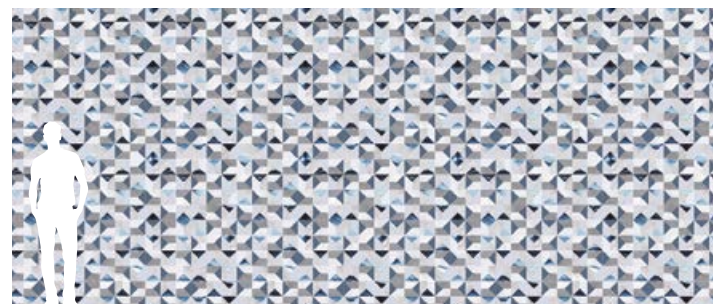
COSTELLAZIONI | COD: INKHJGD18 | PAG. 50



CALEIDO ROSA | COD: INKOCAL18 | PAG. 51



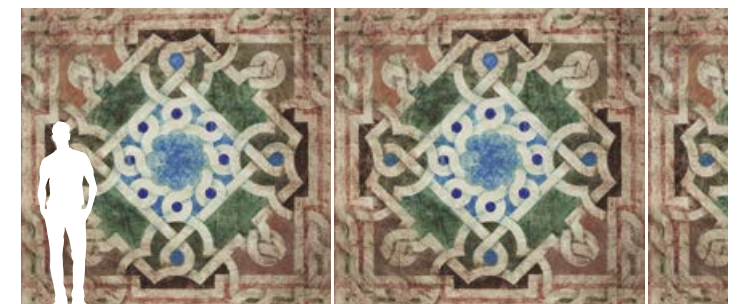
LUXURY | COD: INKNCWL18 | PAG. 44



GREYSTONE | COD: INKIJLR18 | PAG. 45



RIVERBERI | COD: INKTVA18 | PAG. 52

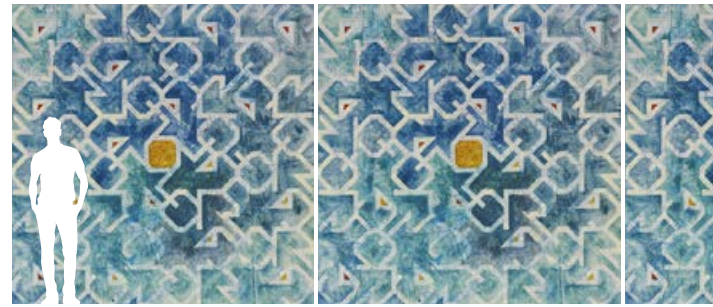


OLTRE AL GIARDINO | COD: INKAXUW18 | PAG. 53

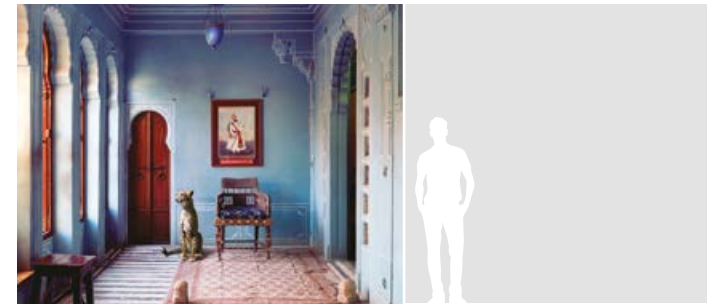




GIARDINO ALL'IMBRUNIRE | COD: INKZACG18 | PAG. 54



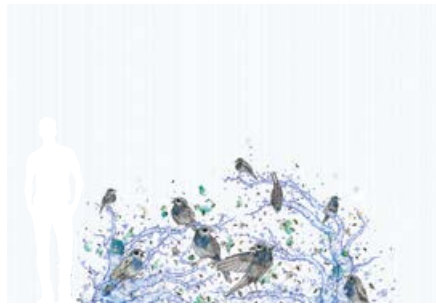
IN RIVA AL LAGO | COD: INKMQAJ18 | PAG. 55



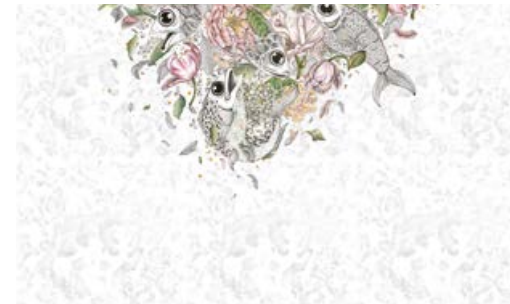
THE MAHARAJA'S APARTMENT | COD: INKDUYN18 | PAG. 66



AVATARS OF DEVI | COD: INKXNNA18 | PAG. 67



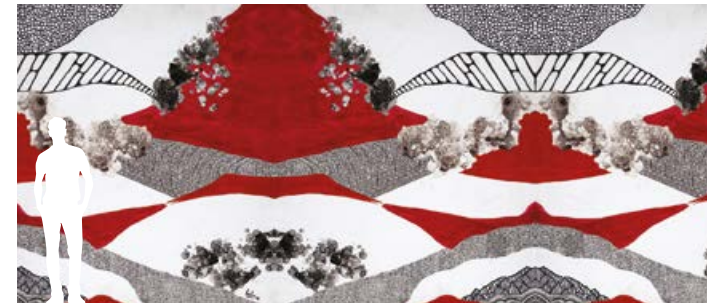
BRANCHES | COD: INKHFR18 | PAG. 58



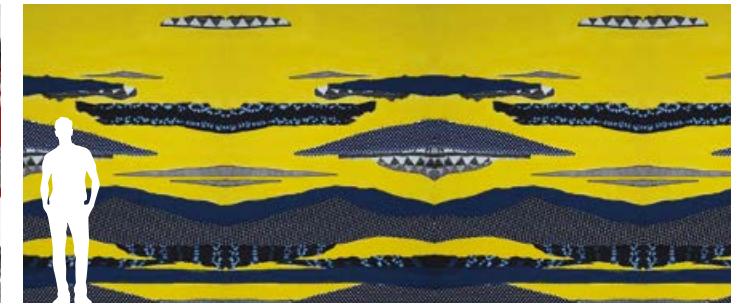
FISHES | COD: INKXOYS18 | PAG. 59



TROPIC | COD: INKASRQ18 | PAG. 60



SCARLET TERRAIN | COD: INKNSTY18 | PAG. 68



MYRIAD DREAMS | COD: INKWXQY18 | PAG. 69



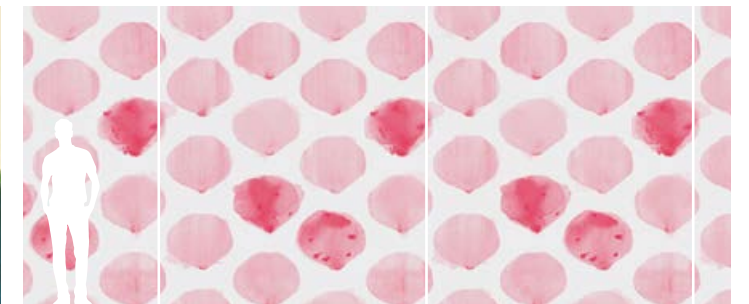
IGUANAS | COD: INKYJAR18 | PAG. 61



THE SECRET UNVEILED | COD: INKCAHK18 | PAG. 62-63



HANDANCE | COD: INKCKPC18 | PAG. 70



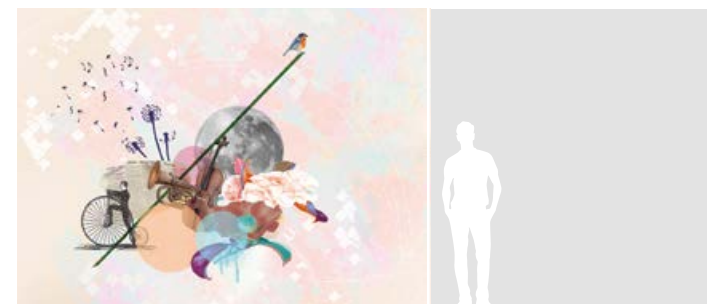
PINK POWDER | COD: INKASKP18 | PAG. 71



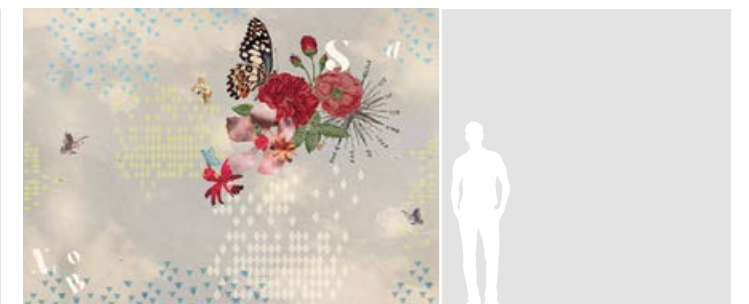
DE AAR | COD: INKVQKZ18 | PAG. 64



ARS | COD: INKICXA18 | PAG. 65



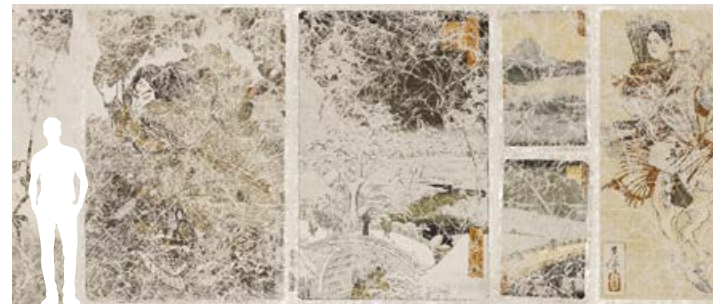
JAZZ | COD: INKIMBL18 | PAG. 72



VICEVERSA | COD: INKCWIS18 | PAG. 73



CAPRICCIO | COD: INKENKC18 | PAG. 74



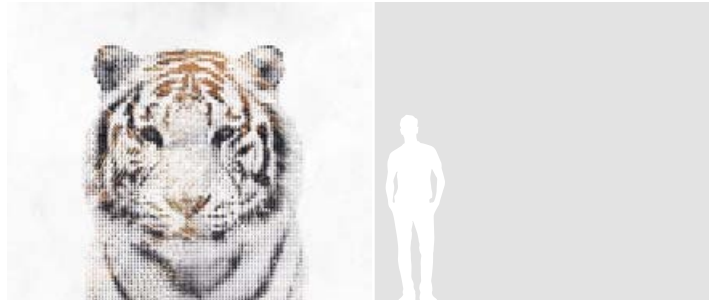
KABUKI | COD: INKTTA18 | PAG. 75



DOILY | COD: INKUBV18 | PAG. 84



ENERGIA CONTINUA | COD: INKBZAO18 | PAG. 85



WILD | COD: INKLOML18 | PAG. 78



BOTTLE FLY | COD: INKBGNY18 | PAG. 79



NEBULA | COD: INKFCK18 | PAG. 86



ESSENZIALE | COD: INKLURX18 | PAG. 87



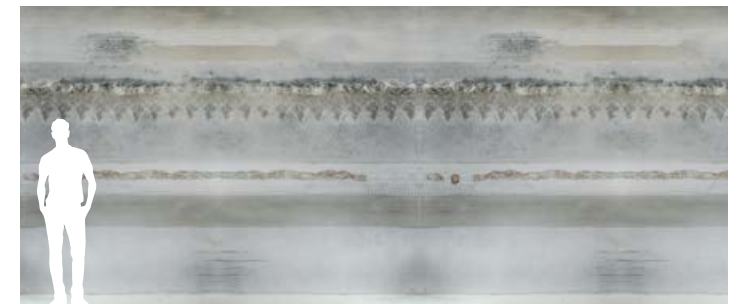
MARBLE CURTAIN | COD: INKBFRU18 | PAG. 80



ATLANTICO | COD: INKNITT18 | PAG. 81



DACIA | COD: INKFNDM18 | PAG. 88-89



NOBILE SILENZIO | COD: INKNOLZ18 | PAG. 90



ORNAMENTA | COD: INKJTEN18 | PAG. 82



AQUERELLO | COD: INKRWXE18 | PAG. 83



MARINA | COD: INKXIAZ18 | PAG. 91



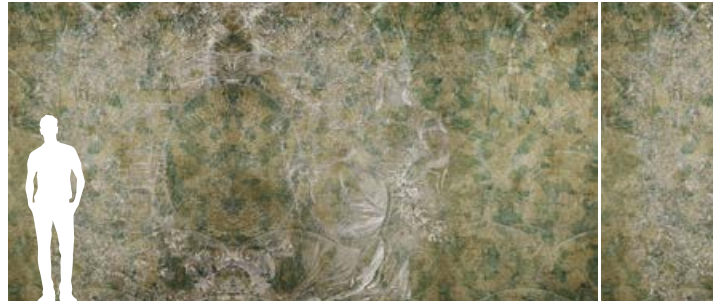
VOULOIR | COD: INKKRUR18 | PAG. 92



WINGS | COD: INKRABH18 | PAG. 93



DESTE | COD: INKZAY118 | PAG. 94



VITTORIA | COD: INKNBOK18 | PAG. 95



LEARNING TO FLY | COD: INKIXGQ18 | PAG. 98



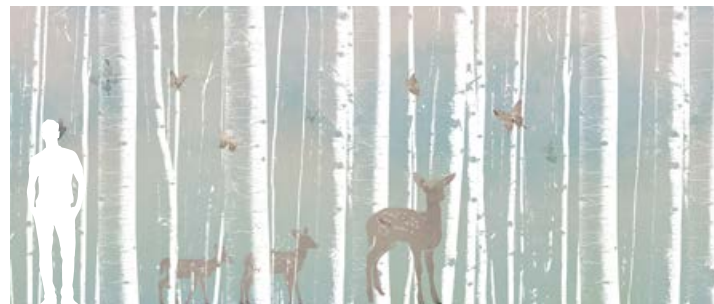
MOON37 | COD: INKLCSL18 | PAG. 99



TENDER | COD: INKCDXN18 | PAG. 100-101



SWEET DREAMS | COD: INKEDKD18 | PAG. 102



HIDE AND SEEK | COD: INKFJKT18 | PAG. 103



## VINILE

Tutte le grafiche di Inkiostro Bianco possono essere stampate su carta da parati vinilica, un materiale che presenta prestazioni superiori rispetto alla cellulosa in termini di resistenza e resa.

La reinterpretazione della classica carta da parati è possibile grazie alle tecnologie digitali evolute, all'attività manuale, alla creatività, alle collaborazioni con artisti e designer, all'utilizzo di materiali performanti e alla capacità tecnica di tradurre in superfici innovative le idee di clienti e progettisti.

Le carte da parati di Inkiostro Bianco vengono realizzate interamente in Italia e rispondono alle normative europee per la salute e la tutela dell'ambiente.

Estetica, facilità di posa e funzionalità: rinnovare l'ambiente diventa facile e veloce.

*All Inkiostro Bianco's designs are printable on vinyl wallpaper, which gives a superior finishing regarding resolution and resistance compared with that of cellulose.*

*The reinterpretation of classic wallpaper is made possible by combining state of art technology, hand craftsmanship, cooperation with artists and designers, high performance materials and the ability to incorporate the individual ideas customers onto surfaces.*

*Behind the high quality of the material there's a continuous process of experimentation, introduced at various stages in the development of different collections with different styles, characterized by delicate and sophisticated graphics or by strong and dynamic tones.*

*Inkiostro Bianco's wallpaper is entirely produced in Italy and responds to the European Union regulations regarding environmental health and safety.*



## FIBRA

EQ•Dekor®

Dalla collaborazione tra Inkiostro Bianco e Mapei nasce il rivoluzionario rivestimento dalla duplice funzione decorativa e protettiva.

EQ•dekor® è un'armatura in tessuto bidirezionale in fibra di vetro con caratteristiche di maggiore stabilità, efficienza, leggerezza e flessibilità rispetto a una carta da parati tradizionale. Per la sua elevata resistenza all'usura è ideale per l'applicazione in zone umide o in aree ad alto calpestio, come pavimenti, cucine e bagni.

La fibra di vetro di Mapei nasce come componente strutturale per l'edilizia con l'obiettivo di minimizzare il rischio di distacco di componenti dalle pareti in caso di terremoto. Intuizione di Inkiostro Bianco quella di proporre la stampa del materiale con finalità decorative. Nasce così EQ•dekor® che, proprio grazie alla sua funzione originaria, presenta caratteristiche di resistenza all'usura superiore.

*Decorated fibre glass for floorings, bathrooms and kitchens. The revolutionary covering with protective and decorative function originates from the cooperation between Inkiostro Bianco and Mapei.*

*EQ•dekor is a structure of bidirectional fabric made of fibre glass with much stability, efficiency and flexibility than traditional wallpaper.*

*Thanks to its extraordinary wear resistance, it is suitable for the installation in rooms prone to splashes and spillage as well as heavy underfoot wear and tear, such as floors, kitchens and bathrooms.*

*The fibre glass by Mapei is a structural component for the construction industry and its aim is to reduce the risk of detachment in case of earthquake.*

*Inkiostro Bianco had the idea to print a decoration on this material. This is the birth of EQ•dekor, that, thanks to its early function, has a better wear resistance rather than the other fibre glass products on the market.*



## TELA®

Concedersi l'incostanza stilistica significa avere la possibilità di cambiare veste a un ambiente con estrema semplicità.

Per questo Inkiostro Bianco introduce un nuovo materiale per i rivestimenti parietali: Tela.

Un tessuto tesato in poliestere Made in Italy con caratteristiche di elevatissima resistenza conferite dall'esclusiva composizione della trama a 110 fili per pollice.

Ideale per allestimenti temporanei in ambito retail (boutique, vetrine, showroom, esposizioni, stand fieristici) e hospitality (hotel, ristoranti, bar, discoteche).

I tessuti tesati sono facilmente posabili e intercambiabili e l'installazione non richiede interventi strutturali. Tra la superficie e il rivestimento murale possono essere inseriti elementi coibentanti o insonorizzanti per aumentare il comfort e la sicurezza.

### The new covering for temporary set-ups.

*The fickleness of individual taste is no luxury: to allow yourself stylistic inconstancy means having the chance to easily change the look and feel of a room. For this reason Inkiostro Bianco introduces a brand new wall covering material: FABRIC.*

*A Made in Italy style of polyester stretched fabric with very high resistance due to the exclusive weft composition of 110 threads per inch.*

*Inkiostro Bianco collections can be printed with innovative digital printing techniques.*

*It is ideal for temporary set-ups within retail (boutiques, display windows, showrooms, exhibitions, exhibition stands) and hospitality field (hotels, restaurants, bars, clubs).*

*Stretched fabrics are easily installed and interchangeable. Furthermore, the installation doesn't need any structural intervention. Insulating or soundproof elements can be inserted between the surface and the wallcovering to increase the comfort and safety of the installation.*

## MATERIALI

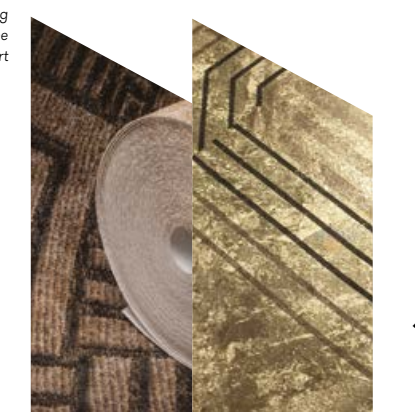
### GOLD VINYL GOLD LEAF

Due supporti in carta vinilica impreziositi da un pigmento dorato. Ideale per valorizzare ambienti esclusivi e di lusso.

Per massimizzare la resa della pigmentazione metallica, vengono appositamente scelte e customizzate da Inkiostro Bianco le grafiche applicabili.

### GOLDEN VINYL WALLPAPER

*Two vinyl papers enriched with a golden color. Ideal for adding value to exclusive and luxury spaces. To maximize the result and to enhance the metal effect color, Inkiostro Bianco will select and suggest the appropriate designs.*



# BIO ARTIST AND DESIGNER

## ALEXANDER MIHOV Designer

Alexander Mihov, nato in Bulgaria ha maturato la sua esperienza progettuale nell'ambito di industrial design e grafica artistica e comunicativa a Milano in diversi studi importanti dal 2008. L'esperienza di livello nazionale e internazionale gli consente di seguire progetti ad ampio respiro dal sapore globale. Nel 2010 Alexander Mihov raggiunge Sofia Garlatti di 2b-Arch in una ricerca continua sull'eleganza essenziale nell'architettura, design industriale e grafica applicativa.

*Alexander Mihov was born in Bulgaria. He gained experience in industrial design and artistic-communication graphic by working in many studios in Milan since 2008. His expertise on national and international scale allows him to develop global projects. In 2010 Alexander Mihov joined Sofia Garlatti of 2b-Arch in a continuous research process on the essential elegance in architecture, industrial design and application graphic.*

## MARCO LAZZARATO Artist

Marco Lazzarato è nato a Badia Polesine. Si è diplomato all'Accademia di Belle Arti di Venezia nel 1986. Dal 1990 insegna Plastica Ornamentale presso l'Accademia di Belle Arti di Bologna. Dal 1993 si dedica esclusivamente a progetti di divulgazione dell'arte ed opere.

*Marco Lazzarato was born in Badia Polesine. In 1986 he graduated at Accademia di Belle Arti in Venice. Since 1990 he has been Professor of Ornamental plastic arts at Accademia di Belle Arti in Bologna. Since 1993 he has been dedicated exclusively to projects spreading the beauty of arts.*

## orto\_grafico design, comunicazione

## BARBARA VARINI Designer

Dopo la maturità artistica prosegue la propria formazione studiando Grafica e Comunicazione visiva a Firenze e a Ravenna. L'indissolubile legame con "la bellezza" la porta ad interessarsi di arredamento, di arte, di fotografia e a mantenere vivo lo stupore per tutto ciò che porta in se un valore estetico. Nel 2011 avvia il suo studio di progettazione e inizia a occuparsi anche di styling d'ambienti virtuali e di grafica per parati.

*After her arts diploma, Barbara continues her education by studying Graphic Design and Visual Communication in Florence and Ravenna. The indissoluble bond with "beauty" leads her to an interest in furniture, art, photography and keeping alive the wonder for everything that bears an aesthetic value within. In 2011, Barbara opens her own design studio and also begins to become involved with the styling of virtual environments and graphics for wallpaper.*

## studio zero

## STUDIOZERO Designer

Un laboratorio multidisciplinare di progettazione di prodotto, interni, allestimento e identità visive fondato e diretto da Anna Seminara e Maria Francesca Cicirelli. Il loro intento è quello di tradurre in progetti e in immagini la filosofia e gli obiettivi specifici di ogni cliente dedicando particolare attenzione alla cura del dettaglio e alla qualità del messaggio.

*A multidisciplinary workshop for product, interior and outfitting design cofounded and directed by Anna Seminara and Maria Francesca Cicirelli. Their aim is the interpretation and transposition of the single client's philosophy and its specific objectives into real projects with a particular attention to detail and the quality of the message.*

## Daniela Dalla Valle

## DANIELA DALLAVALLE Artist

Eterna curiosa e nomade dell'arte. È questa Daniela Dallavalle, designer italiana che ama celebrare la propria passione per l'esistenza e lasciare libera la propria fantasia tra molteplici espressioni creative. Nella sua continua ricerca dell'animo più puro dei materiali, Daniela Dallavalle ha disegnato collezioni per decorare ambienti, creare atmosfere e vestire corpi: dalla linea fashion Elisa Cavaletti, al tessile per la casa Arte Pura, dai complementi d'arredo Dress Your Space e Home Jewels, alle tele d'arte Artistic Elements. Le sue creazioni, interamente realizzate in Italia, sono apprezzate in tutto il mondo per il tocco inconfondibile che svela i tratti distintivi di una nuova bellezza che valorizza i dettagli.

*Eternally curious and artistic nomad. This is Daniela Dallavalle, an Italian designer who loves to celebrate her passion for existence by letting her fantasy run free through multiple creative expressions. In her continuous search for the pure soul of materials, Daniela Dallavalle has designed collections to decorate environments, create atmospheres and dress bodies: from the Elisa Cavaletti fashion collection, to the fabrics for the Arte Pura brand, furnishing accessories Dress Your Space and Home Jewels, canvases for Artistic Elements. Her creations, completely made in Italy, are worldwide acknowledged for their unmistakable touch revealing distinguishing traits of a new beauty, bringing out details.*

## COSIMO ANDRISANO Artist

Nato a Mesagne (BR) il 25 Agosto del 1971 ed ora vive e lavora a Salvaterra, Reggio Emilia. Ha conseguito la maturità presso il liceo artistico di Lecce e si è diplomato in Scultura presso L'accademia di Belle Arti di Lecce.

*Born in Mesagne, Brindisi on August the 25th 1971 and now living and working in Salvaterra, Reggio Emilia. He received his diploma at the art school in Lecce and graduated in Sculpture at the Academy of Fine Arts in Lecce.*



## GIULIA RONCHETTI Artist

Il soggetto principale dei lavori di Giulia Ronchetti è il filo della vita nella sua continuità.

Il richiamo all'innamoramento antico verso la natura è immediato, come anche i riferimenti stilistici alla grafica degli erbari di fine '800, al decorativismo dell'arte egizia e allo stile liberty, nonché all'immaginario grafico contemporaneo appreso durante gli studi in graphic design e multimedia presso la L.A.B.A. di Brescia. L'ispirazione proviene dai racconti mitologici, dagli archetipi, dalle favole, ma soprattutto dal regno animale e vegetale, portatori di significati antichi e tutt'ora contemporanei. Tutto è simbolo e tutto racconta una propria storia.

*The main character revolving around Giulia Ronchetti's work is the cycle of life in its continuity. Many layered cross-references are evident in her characteristic style: from an ancient attraction to nature, to the aesthetics of herbal books from 1800, to the decorative Egyptian art or Liberty style and, finally, the contemporary design influence stemming from her multimedia and design educational background at the L.A.B.A. Academy of Brescia. Her preferred sources of inspiration are mythological stories, archetypes, fairytales, but moreover the animal and natural worlds, which are capable of bringing about ancient and modern meanings at the same time. Every graphic element achieves its symbolic meaning and is designed to recount its own distinguishing story.*

## STRAMIGIOLI + UP STUDIO Designer

Una collaborazione creativa e multidisciplinare dove elemento di forza è il dialogo tra architettura, comunicazione e design. La filosofia, alla base dei progetti, si basa sulla ricerca di linguaggi che raccontano estetica, forme e materia attraverso composizioni d'immagini evocative.

## ANDREA STRAMIGIOLI

Laureato in architettura, fonda nel 2004 lo studio Stramigioli Associati. La sua attività si estende alla progettazione architettonica di edifici ad uso commerciale, uffici, hotel e residenze private in molte parti del mondo.

## UP STUDIO, STUDIO DI COMUNICAZIONE

Collettivo di creativi che spaziano tra la comunicazione visiva e strategica con diversi background culturali ed esperienze professionali.

*The key factor of this creative and multidisciplinary cooperation is the connection between architecture, communication and design. The research of different styles is the philosophy of any project expressing aesthetics, forms and matter through evocative concept compositions.*

## ANDREA STRAMIGIOLI

*After his Bachelor degree in Architecture, in 2004 he established Stramigioli Associati Studio. His activity includes the architectural design of commercial buildings, offices, hotels and residential worldwide.*

## UP STUDIO, COMMUNICATION STUDIO

*Creative talents collective ranging from visual to strategic communication with different cultural backgrounds and professional skills.*

## nerodiseppia CREATIVE STUDIO

## NERODISEPPIA Designer

Fondato nel 2016 da Marta Cortese ed Anna D'Andrea, Nerodiseppia è uno studio creativo situato a Torino. Lo studio crea e sviluppa una vasta varietà di progetti artistici e di design. Le creazioni di Nerodiseppia sono caratterizzate da uno stile unico che trova ispirazione nell'arte, nella storia e nella cultura dell'artigianato italiano, reinterpretati dallo stile personale delle artiste. Tutte le opere nascono da un disegno fatto a mano che coinvolge l'esplorazione di tecniche differenti conferendo ad ogni grafica uno stile unico. L'immaginazione creativa e il gusto estetico si fondono dando vita a grafiche uniche dal forte impatto emozionale.

*Founded in 2016 by Marta Cortese and Anna D'Andrea, Nerodiseppia is a creative studio based in Turin (Italy). Specialised in surface design, the studio creates and develops a great variety of art projects. Nerodiseppia's designs are characterised by a unique style inspired by the Italian art, history and craftsman culture and embody the personal expression of the artists. All the designs originate from a handmade drawing, involving the exploration of different techniques and conferring to each design an individual character. Creative imagination and aesthetic awareness merge into each other, giving rise to unique, inspirational artworks.*

## EESHA CHORDIA Artist

Eesha Chordia è un'artista indiana in erba. Ha soli 14 anni e dipinge dall'età di 7 anni già con una spiccata inclinazione artistica. E' autodidatta ed ama l'arte astratta. Trova ispirazione in diversi contesti ma in prevalenza nella natura.

*Eesha Chordia is a budding artist from India. She is all of 14 years old and has been painting and art inclined from a very early age of 7. She is self taught and enjoys abstract art. She finds her inspiration in different areas, majority of which is nature.*

## KAREN KNORR Artist

Karen Knorr è nata in Germania nel 1954, cresciuta in San Juan, Puerto Rico ha effettuato gli studi fra Parigi e Londra. Dal 2010 è Docente di Fotografia presso la University for Creative Arts a Farnham, Surrey. Vive e lavora a Londra. La fotografia di Karen Knorr esplora essenzialmente aspetti relativi al patrimonio culturale e relativi fondamenti ideologici. La sua opera più recente, India Song, riproduce storie e miti dell'India attraverso fotografie di animali inseriti in templi e siti del patrimonio culturale annebbiando i confini fra realtà ed illusione. Le sue opere sono parte di collezioni private e pubbliche nel mondo incluse la Tate Gallery a Londra ed il Centre Georges Pompidou a Parigi.

*Karen Knorr was born in Germany in 1954, raised in San Juan, Puerto Rico, and educated in Paris and London. Since 2010 she has been Professor of Photography at the University for the Creative Arts in Farnham, Surrey. She lives and works in London. Karen Knorr's photography essentially explores questions of cultural heritage and its ideological underpinnings. Her most recent work, India Song, depicts the stories and myths of India, photographing animals and placing them in temples and across heritage sites and blurring the boundaries between reality and illusion. Her work is included in a number of private and public collections worldwide including London's Tate Gallery and Centre Georges Pompidou in Paris.*

## CREDITS

### GRAPHIC DESIGN

Manuel Mollicone  
Umberto Stagni

### PHOTOS AND INTERIOR DESIGN

Celeste Cima  
Paolo Golumelli  
PhotoDesign Lab

### THANKS TO

Bonaldo • Gaber  
Mastella Design • Quinti  
Rexa • Riflessi • Softhouse

**istitutomarangoni**   
the school of design

Un ringraziamento all'Istituto Marangoni per la collaborazione sorta in seguito al progetto del corso di Visual Design, tenuto dal docente Arch. Franco Achilli, dal quale è nato il decorativo "Wings" di Katsiaryna Piliutsik (visual designer).

*Special thanks to Istituto Marangoni for the cooperation started as a result of a project with the Visual Design class, held by lecturer Arch. Franco Achilli, which ended up with the creation of the graphic design "Wings" by Katsiaryna Piliutsik (visual designer).*

Printed and bound in Italy - November 2017  
by Sincromia S.r.l.

© 2017/18 Inkiostro Bianco.  
All rights reserved.

 **Inkiostro Bianco**<sup>®</sup>  
CREATIVE THINKING

### HEADQUARTER & LAB INKIOSTRO BIANCO

via Emilia Romagna, 166/168/170  
Sassuolo 41049 Modena - Italy

### PRESS OFFICE & SHOWROOM

Inkiostro Bianco  
via Marco Polo, 7  
Sassuolo 41049 Modena - Italy

phone: +39 0536 803.503

fax: +39 0536 185.2040

[www.inkiostrobianco.com](http://www.inkiostrobianco.com)

[info@inkiostrobianco.com](mailto:info@inkiostrobianco.com)

[press@inkiostrobianco.com](mailto:press@inkiostrobianco.com)

### SHOWROOM MILANO

largo Treves, 2  
Milano 20121 - Italy

phone: +39 02 49543283

[showroom@inkiostrobianco.com](mailto:showroom@inkiostrobianco.com)

### MAPEI S.p.A. Italy

Technical partner

### LEGAL HEADQUARTERS

via Cafiero, 22 Milan 20158 - Italy  
phone: +39 02 376731 - fax: +39 02 37673214

### OFFICES

v.le Jenner, 4 Milan 20159 - Italy  
phone: +39 02 376731 - fax: +39 02 37673214  
[www.mapei.it](http://www.mapei.it) - [mapei@mapei.it](mailto:mapei@mapei.it)

